

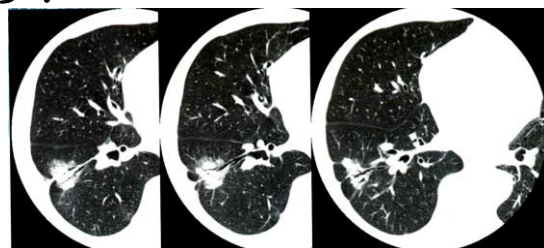
# 低線量X線による 肺がんCT検診のご案内



## 令和元年8月にCT装置が新しくなりました より低線量に、短時間での撮影が可能です！

肺がんによる死亡はがんによる死亡のなかでトップです！

当センターでは条件設定を検討し、CTの低線量化を図ることで、出来るだけ被ばく線量を少なくするように努力しています。この度の装置更新に伴い、更なる低線量化(約40%減)・短時間での撮影が可能となりました。



検査方法は簡単です。CT装置の寝台にあお向けに寝て、呼吸を10秒ほど止めて頂くだけです。検査は5分程度の短時間で終わります。

～当センターのCT検診成績(過去5年間)～

年度	ドック受診者数	CT受診者数(率)	CT発見肺がん数(率)
H26~H30	34,236	5,503(16.1%)	12(0.22%)



一般財団法人  
下越総合健康開発センター